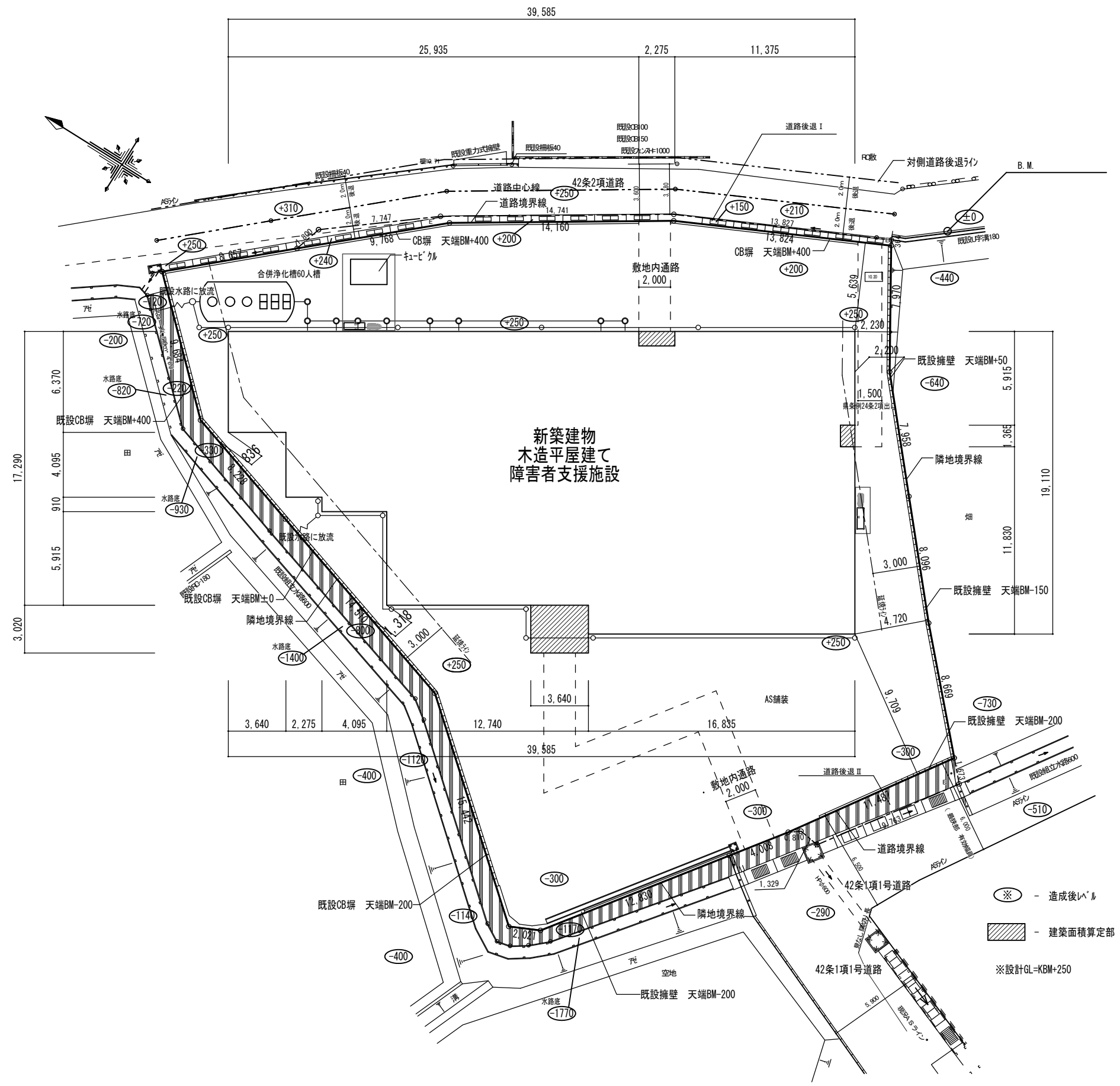


付近見取図



設計概要

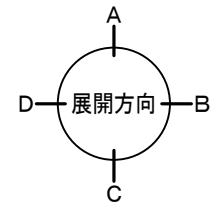
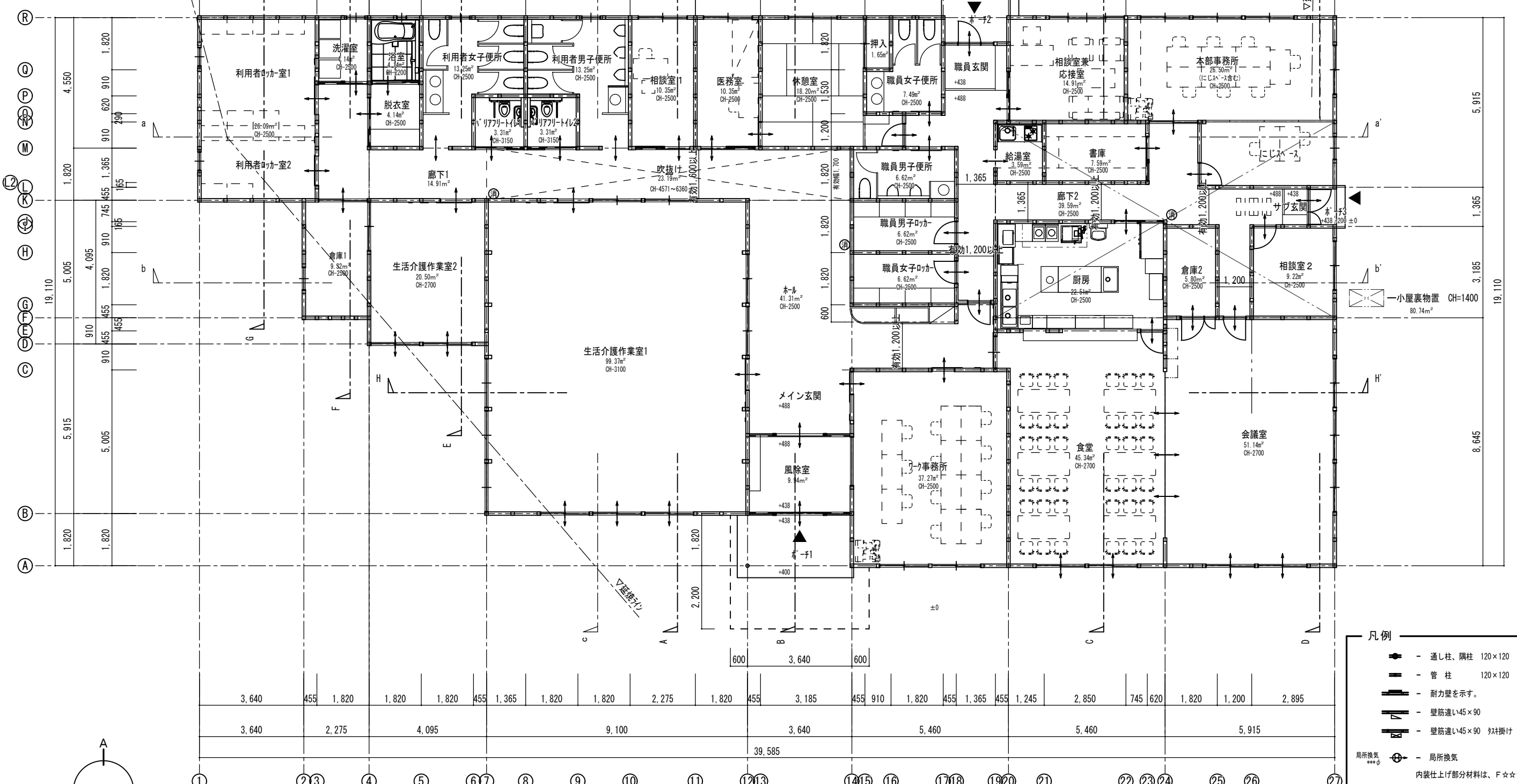
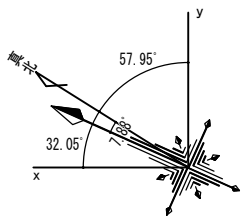
工事名称・その他	
工事名称	清和ワケキャンパス新築工事
建築主	住所 四日市市西坂部町1157番地 氏名 社会福祉法人 清和会 理事長 伊東 義光
工事種別	新築
主要用途	障害者支援施設
建築場所	三重県四日市市西坂部町5316、5317、5318
都市計画区域	
都市計画区域	市街化区域
用途地域	建ぺい率 60% 容積率 200%
防火地域	防火・準防火・指し
その他の地区	22条地域
敷地面積	1497.47 m ²
道路幅員	北側 ※ m 南側 6.50 m
都市計画施設	

主要面積

	申請部分	申請以外の部分	合計	
建築面積	646.56 m ²	0 m ²	646.56 m ²	建築率 43.18%
延床面積	632.25 m ²	0 m ²	632.25 m ²	容積率 42.23%

申請建物各高さ (設計GL基準)

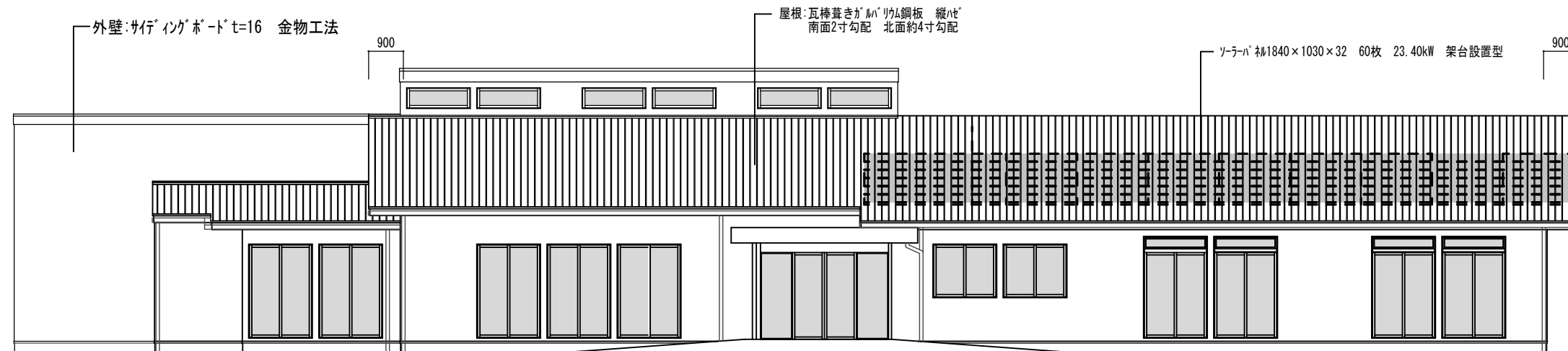
項目	高さ	基準
建築物の高さ	※ m	主階の床高 標準地盤面より ※
最高の軒高	※ m	基準階の天井高 ※
基礎の深さ	※ m	塔屋の高さ m
前面道路の中心高と標準地盤面の高さの差	m	その他 m



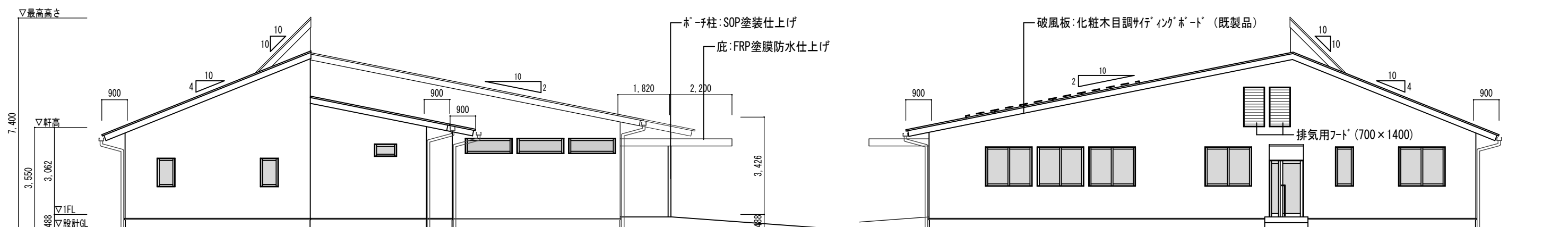
平面図 S:1/100

- 凡例
- 通し柱、隅柱 120×120
 - 管柱 120×120
 - 耐力壁を示す。
 - 壁筋違い45×90
 - 壁筋違い45×90 斜材掛け
 - 局所換気
 - 消火器ABC10型Box
- 局所換気
内装仕上げ部分材料は、F☆☆☆☆とする。
- 石綿規制
①吹付石綿
②吹付ワケル (含有石綿0.1%超)
上記の材料は使用しないこと。
・火気の使用は無し

- 厨房仕様
- 壁 - 45分準耐火
両面強化石膏ボード張り t=12.5 (QF045BP-9071)
スチルス貼り (告示1400号)
 - 天井 - 45分準耐火
強化石膏ボード張り t=15 (告示1358号)
 - 小屋裏床 - 45分準耐火
合板 t=12 + PB t=9.5 (告示1358号)

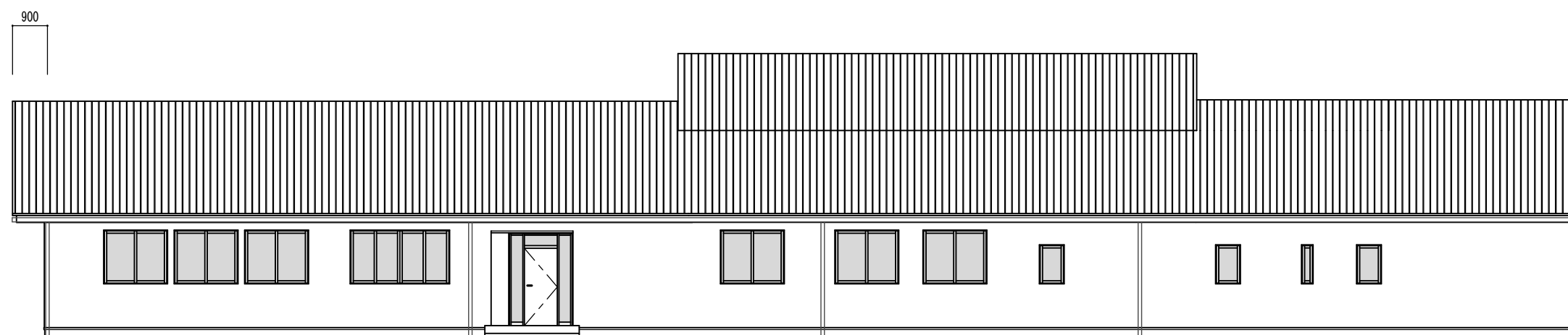


西立面図 S:1/100



北立面図 S:1/100

南立面図 S:1/100



東立面図 S:1/100